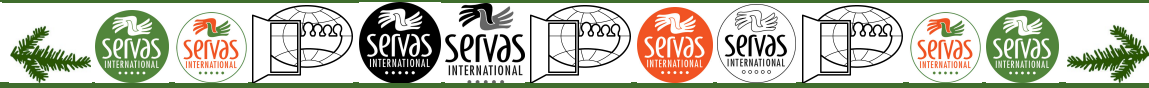


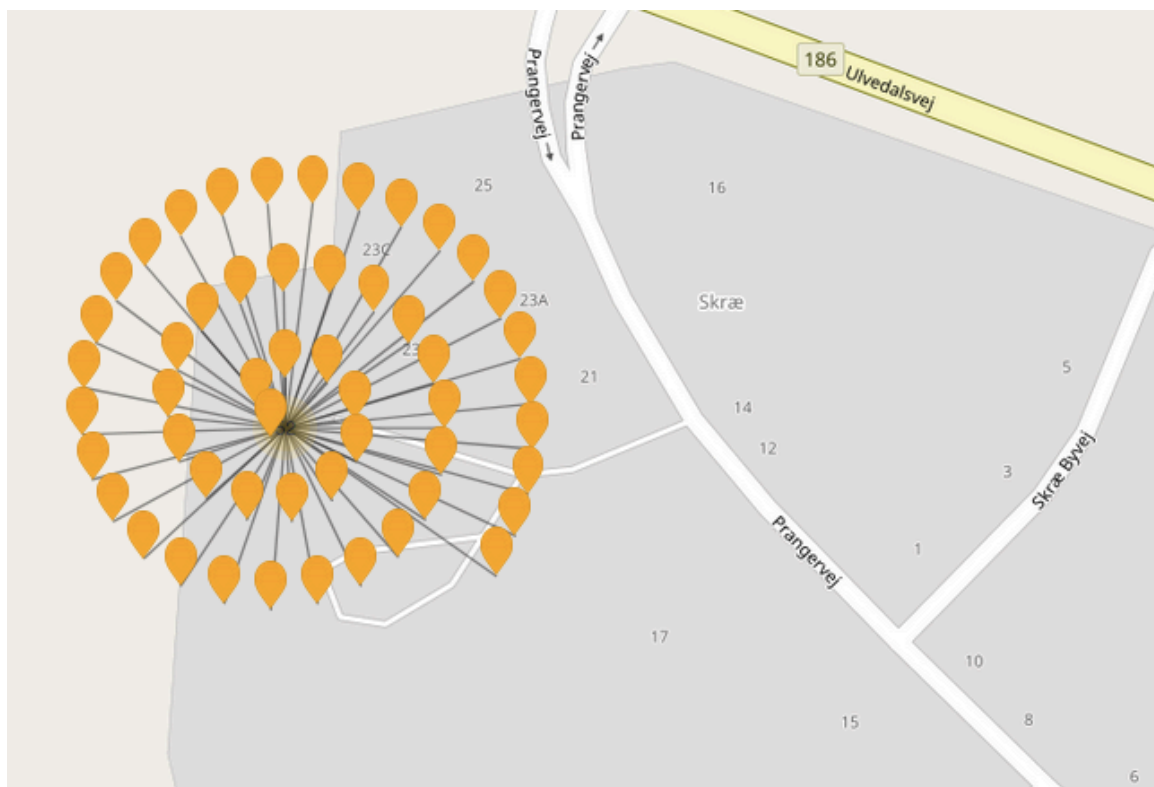
SERVAS DENMARK

Servas Nyhedsbrev
nr. 4/2017

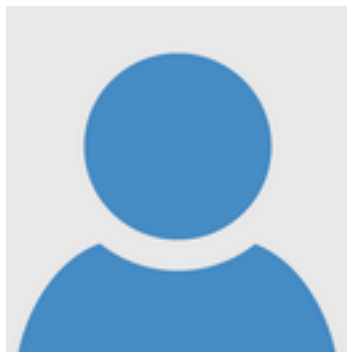
Udsendt 30. dec. 2017



52 værter i landsbyen Skræ i Midtjylland???



Sådan ser det ud i ServasOnline på servas.org. Der er overbefolket i Skræ. Til gengæld er alle værterne ens! De ser sådan ud:



Og det er, fordi værterne i regionen ikke har opdateret deres profil, efter de blev overført automatisk fra den gamle liste til den nye elektroniske.

Og det er det samme i de andre regioner. For eksempel bor 78 medlemmer i hovedstaden nu på Forhåbningsholms Alle, Frb.

Forhåbning! Det er lige hvad jeg har; om at I alle straks vil gå ind på servas.org og opdatere jeres profil.

Bed om hjælp hvis du har brug for det! (Læs nedenfor)

ServasOnline status

Nogle rejsende er begyndt at bruge ServasOnline, så I kan "risikere" at blive kontaktet af en rejsende, der skriver til jer gennem ServasOnline. Systemet videregiver beskeder til jeres emailadresse, så I bliver opmærksomme på, at der er nogen, der vil i kontakt i ServasOnline.

I en overgangperiode vil der stadig blive udleveret værtslisters (papir eller PDF) til rejsende, fordi ikke alle lande er overført. Det er heller ikke alle lande der er begyndt at oprette rejsende i ServasOnline.

Servas Danmark er begyndt at oprette rejsende i ServasOnline, men man skal stadig have klæbemærke-stamp på sit Introduktionsbrev hos Servassekretær Jan Degrauwe.

En del lande, for eksempel New Zealand, Australien, Frankrig og Sverige, er overgået helt til ServasOnline, så rejsende dertil *skal* oprettes i ServasOnline, så de kan bruge værtslisten der.

Du kan få HJÆLP til ServasOnline to steder

En god profil der tiltrækker rejsende har billede, knappenål der viser hvor I bor (klik på "Place me on the map") og "Live with" hvis I bor sammen med andre der er i ServasOnline.

Udfyld felterne som forklaret i [vejledningen her](#) på den danske hjemmeside.

Har du problemer, så kontakt os endelig.



På
www.servas.dk



Inde i
ServasOnline
på servas.org



Sådan kommer du ind på ServasOnline på servas.org første gang

Er du vært der er blevet overført automatisk til ServasOnline, klik på:



Fyld din email fra den gamle værtsliste ind i "Username/Email" og klik på "Forgot Password". Klik på linket i emailen fra ServasOnline og lav et password.

Gå ind på servas.org, klik på My Servas, og opdater din profil.



Er du vært eller rejsende men endnu ikke er oprettet i ServasOnline, klik på:



Udfyld formularen, klik "Join" og afvent kontakt fra Servas Danmark.

Er du helt ny og vil du gerne vide mere, og evt blive medlem, klik på:



Udfyld formularen, klik "Join" og afvent kontakt fra Servas Danmark.

I ServasOnline har hver person sin egen profil

Hvis I er to der har deltes om en emailadresse (altså havde oplyst en emailadresse i den gamle værtsliste), kunne vi desværre kun overføre en af jer automatisk. I andre skal trykke på *Join Servas*.

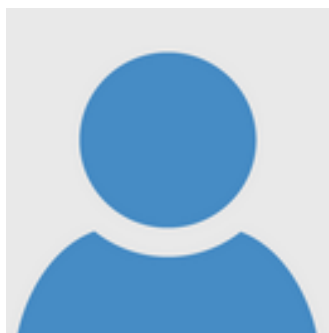
(Hvis I ikke ønsker jeres profil oprettet på den emailadresse vi har brugt, kan I lave en ny profil ved at trykke på *Join Servas*.)



Opdatér: de tre største forskelle fra vores gamle værtsliste

Gå ind på servas.org, log på My Servas og opdatér My Profile.

Upload photo



Klik på Upload.



Naviger til folderen hvor du har billeder.

Træk billedet på plads i rammen.



Prøv dig frem med billedfiler i forskellig størrelse. Max 600 KB er passende. Brug png, jpeg eller jpg

Place me on the map

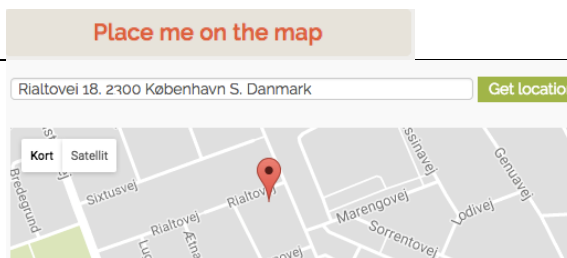
Klik på Edit-Basic Information.



Klik på teksten "Place me on the map" for at åbne kortet.

Tag fat i knappenålen med musen og træk den på plads. Luk på krydset i hjørnet. Voila!

(eller tast adressen og klik Get location så kortet finder den. Luk på krydset i hjørnet.)

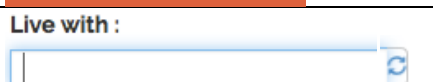


Live with

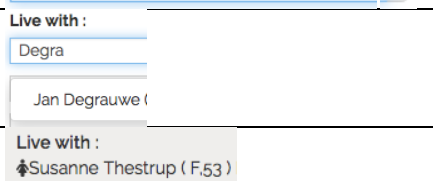
Klik på Edit-More about me.



Sæt kurseren i Live with (klik i feltet).



Tast efternavnet på et Servasmedlem der har en profil i ServasOnline – og som du bor sammen med.



Gentag hvis du bor sammen med flere der har en profil i ServasOnline.

Tak i stedet for blomster



Tidligere Servasrejsende, Mette Gammelmark, døde desværre i september, og en god bekendt af familien og hans søskende har sendt penge til Servas i stedet for at købe blomster til begravelsen. Han siger, at det mere er i Mettes ånd, og at hun gennem årene ofte talte om sine oplevelser med Servas, hvilket familien bekræfter, og de glædes over donationen.

Mette Gammelmark var glad og udadvendt som menneske. Hun elskede at drømme om, planlægge og tage på rejser – gerne til de varme lande - med hendes nærmeste, og hendes nærmeste elskede at rejse med Mette.

I de unge år rejste Mette ofte alene ud i verden for at møde andre mennesker og nye kulturer. Den helt specielle Servas ånd, man oplever hos de forskellige værtsfamilier, oplevede hun som noget unikt, idet man kommer helt tæt på andre mennesker, samtidig med at man føler sig tryk. Derfor var Mette heller ikke bleg for at være vært for Servasgæster der kom til København, og

hun nød at vise rundt.

Servas bestyrelse takker for donationen, og pengene vil blive brugt, når vi bliver bedt om at støtte Servasinitiativer i andre lande.

Tak til Mette Gammelmarks familie

Servas International News Bulletin fra SI Exco

[Følg linket til det seneste SI NEWS BULLETIN på servas.org](#)

No. 4 Vol. 7 DECEMBER 2017 ISSUE OF THE SI NEWS BULLETIN IS NOW AVAILABLE!



Frivillige søges til arbejde på ServasOnline og servas.org (læs side 8)

WEBSITE DEVELOPER FOR SI WEBSITE

APPLICATION MANAGER FOR SI WEBSITE

SI WEBSITE EDITORS

SERVAS FACEBOOK PUBLIC GROUP ADMINISTRATOR (Servas travelling for peace)

OFFICIAL SI FACEBOOK PAGE ADMINISTRATOR

Rigtig godt nytår ønsker Servas Danmark

Servas Danmark/Nyhedsbrev

[nyhedsbrev\(a\)servas.dk](mailto:nyhedsbrev(a)servas.dk) [info\(a\)servas.dk](mailto:info(a)servas.dk) www.servas.dk

Du kan afbestille nyhedsbrevet ved at sende en email til [nyhedsbrev\(a\)servas.dk](mailto:nyhedsbrev(a)servas.dk) med "Afmeld" i emnet og navn og adresse i indholdet.

